



SSIF BROKER
intermediem succesul

RAPORT DE ANALIZA TEHNICA

Aug 19, 2010

Material realizat de catre:

DEPARTAMENTUL DE ANALIZA AL SSIF BROKER SA

email: analiza@ssifbroker.ro

Analist: Adrian DANCIU

email: adrian.danciu@ssifbroker.ro



Tendinta T. Scurt



Tendinta T. Med

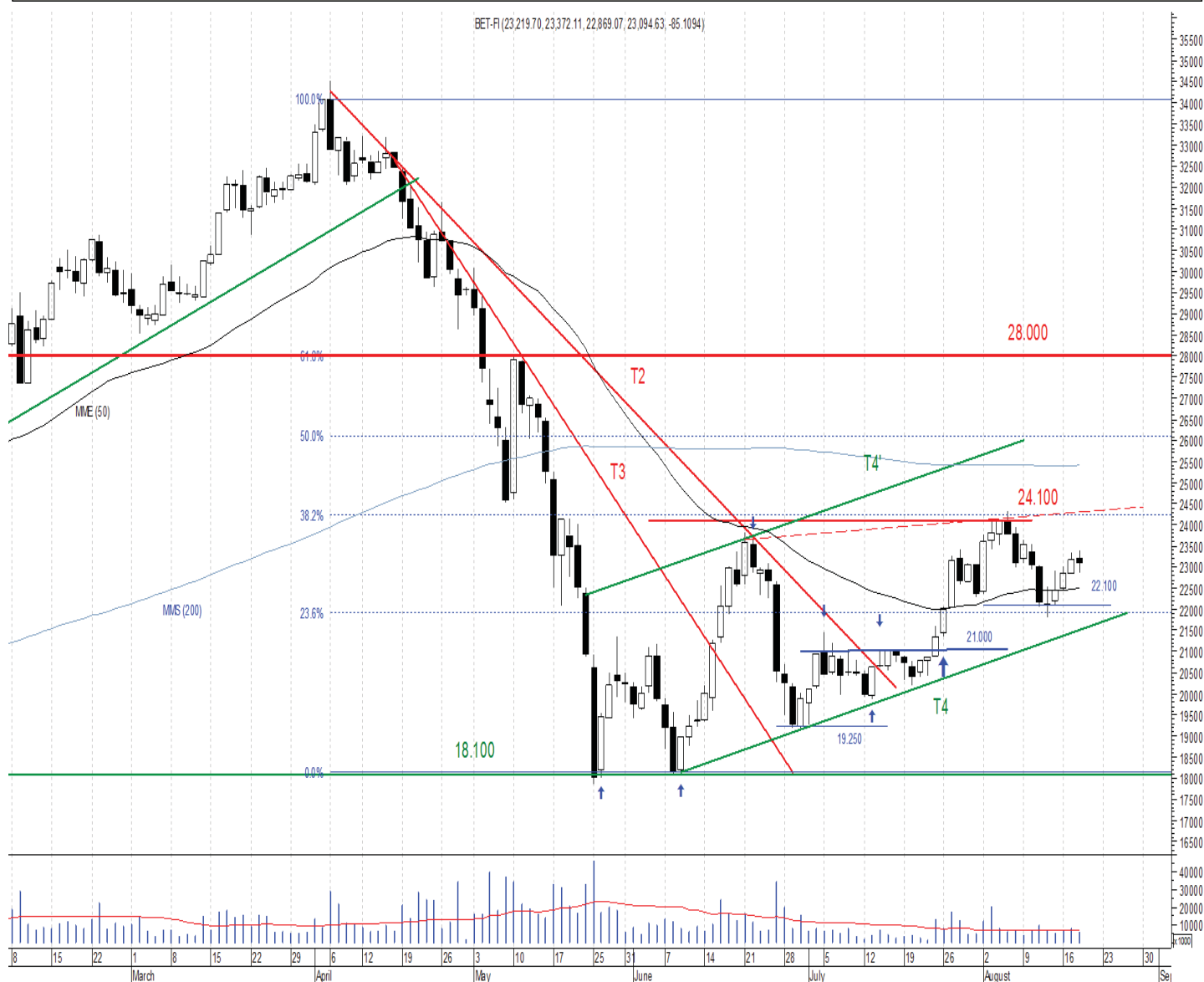
Nivel Suport:

22.100

Nivel Rezistenta

24.100

Evolutia indicelui BET-FI -daily- (feb 8, 2010 - aug 18, 2010)



Nota: Tendinta T. Scurt - ultimele 40 de formatiuni; Tendinta T. Mediu - ultimele 120 de formatiuni

Valoarea indicelui inregistreaza o usoara corectie dupa 3 sedinte consecutive de apreciere, in care insa nu putem identifica o presiune ridicata la cumparare.

Tendinta pe termen scurt ramane una ascendenta, insa aceasta se incadreaza in tiparul unei miscarii descendente pe termen mediu.

Pentru a putea estima incheierea miscarii de revenire pe termen mediu, un prim semnal ar fi dat de strapungerea liniei de trend T4, in timp ce in conditiile mentinerii evolutiei pe zona de revenire ne putem astepta ca nivelurile de retragere fibonacci sa actioneze ca si rezistente.



Tendinta T. Scurt



Tendinta T. Med

Nivel Suport: 22.850

Nivel Rezistenta 23.350

Evolutia indicelui BET-FI -hourly- (iun 28, 2010 - aug 18, 2010)



Urmarend evolutia intraday a valorii indicelui putem observa ca aceasta a reusit sa treaca de nivelul de rezistenta din 22.850 puncte, acest transformandu-se ulterior intr-un prag de suport.

Ultima miscare poate fi incadrata in interiorul unui canal ascendent, iar pe structura din 11 august 2010 putem observa doua miscari ascendente impulsive si doua valori corective.

Asadar pe acesta structura ne putem astepta pentru finalizarea miscarii la inca un val ascendent, avand ca si tinta banda superioara a canalului ascendent, iar in cazul unei extensii nivelul de rezistenta din 24.100-24.300 de puncte



Tendinta T. Scurt



Tendinta T. Med

Nivel Suport: 5.070

Nivel Rezistenta 5.300

Evolutia indicelui BET -daily- (feb 8, 2010 - aug 18, 2010)



Valoarea indicelui se mentine sub nivelul de 5.300 de puncte, inasa putem observa si in cazul acestuia ca nu a fost strapuns nici un suport important odata cu initierea miscarii de revenire din luna mai.

Linia de trend T4, putem considera ca joaca un rol important privind perceptia asupra continuarii miscarii de revenire. Strapungerea acestia ar indica primele semnale de finalizare a miscarii de revenire, in special daca strapungerea va surveni in urma unei depreciere semnificative.



Tendinta T. Scurt



Tendinta T. Med

Nivel Suport:

33.4

Nivel Rezistenta

34.5

Evolutia titlului BVB -hourly- (iun 25, 2010 - aug 18, 2010)



Cotatia titlului s-a inscris pe o miscare puternic ascendenta in ultima perioada, atingand in ultima sedinta un maxim istoric de la listare.

Deoarece miscarea puternic ascendenta manifestata in decursul ultimelor sedinte, are sanse reduse de a putea fi mentinuta pe un termen mai indelungat putem utiliza linia de trend T3 ca si nivel semnal in vederea inregistrarii profitului.



Tendinta T. Scurt



Tendinta T. Med

Nivel Suport:

11.5

Nivel Rezistenta

12.1

Evolutia titlului BRD -daily- (feb 8, 2010 - aug 18, 2010)



O noua formatiune de tip doji rezulta si in urma ultimei sedinte de tranzactionare, accentuand incertitudinea privind evolutia pe termen scurt a acestui titlu.

Luand in considerare miscarea de revenire din luna iulie, precum si evolutia ulterioare formarii nivelului de rezistenta din 12.1 lei, am putea afirma ca exista sanse importante ca miscarea de revenire sa continue cu un nou val ascendent, avand ca si repere tinta nivelurile de retragere fibonacci aferente miscarii impulsive descendente.

Nota: Acest material are un scop informativ, neconstituind o recomandare de cumparare sau vanzare a unor valori mobiliare. SSIF Broker nu isi asuma responsabilitatea pentru tranzactiile efectuate pe baza acestor informatii. Interpretarile materialelor prezentate au la baza concepte teoretice, fara a se garanta insa completitudinea lor. SSIF Broker ar putea detine in diferite momente valori mobiliare la care se face referire in acest material, sau ar putea actiona ca formator de piata pentru acestea.



Tendinta T. Scurt



Tendinta T. Med

Nivel Suport:

0.305

Nivel Rezistenta

0.325

Evolutia titlului BRK -daily- (feb 08, 2010 - aug 18, 2010)



Cotatia titlului nu reuseste sa treaca de nivelul de rezistenta din 0.325 lei, insa continua sa evolueze peste linia de trend T4 care defineste miscarea de revenire initiata in luna iunie de la nivelul de 0.233 lei.

Pe termen scurt exista probabilitatea inscrierii cotelii titlului intr-o formatiune "rising wedge" cu banda superioara data de linia punctata.

Si in cazul acestui titlu consideram ca liniei de trend T4 i se poate atribui rolul de semnal pentru incheierea miscarii de revenire.



Tendinta T. Scurt



Tendinta T. Med

Nivel Suport:

0.32

Nivel Rezistenta

0.347

Evolutia titlului SNP -daily- (feb 5, 2010 - aug 18, 2010)



Asa cum ne asteptam nivelul de 0.347 lei actioneaza ca si o rezistenta importanta, corectia din ultima sedinta fiind destul de semnificativa, survenind in conditii de lichiditate redusa.

Putem considera ca aceasta rezistenta stabila de la nivelul de 0.347 lei a fost intarita si de faptul ca a coincis cu nivelul dat de banda superioara a canalului ascendent de evolutie a titlului din ultimele doua luni.

In scop speculativ se pot derula operatiuni de inregistrare a profitului in zona nivelului de rezistenta si reorientarea spre acest titlu in zona liniei de trend T4.



Tendinta T. Scurt



Tendinta T. Med

Nivel Suport:

1.39

Nivel Rezistenta

1.45

Evolutia titlului TLV -daily- (noi 17, 2009 - aug 18, 2010)



Titlul "beneficiaza" in continuare de un nivel al lichiditatii foarte redus, iar prin evolutia din ultimele doua sedinte putem stabili nivelul de 1.45 ca si rezistenta.

Totusi aceasta rezistenta nu o putem considera una importanta avand in vedere ca atat volatilitatea cat si lichiditatea sunt foarte reduse. Insa acest nivel il putem folosi ca si reper pentru operatiunile de cumparare. Astfel daca acest nivel va fi strapuns pe o lichiditate in crestere ne putem astepta la o revenire a cotelii in zona nivelului de 1.55 lei.

Nota: Acest material are un scop informativ, neconstituind o recomandare de cumparare sau vanzare a unor valori mobiliare. SSIF Broker nu isi asuma responsabilitatea pentru tranzactiile efectuate pe baza acestor informatii. Interpretarile materialelor prezentate au la baza concepte teoretice, fara a se garanta insa completitudinea lor. SSIF Broker ar putea detine in diferite momente valori mobiliare la care se face referire in acest material, sau ar putea actiona ca formator de piata pentru acestea.