



SSIF BROKER
intermediem succesul

RAPORT DE ANALIZA TEHNICA

Aug 26, 2010

Material realizat de catre:

DEPARTAMENTUL DE ANALIZA AL SSIF BROKER SA

email: analiza@ssifbroker.ro

Analist: Adrian DANCIU

email: adrian.danciu@ssifbroker.ro



Tendinta T. Scurt

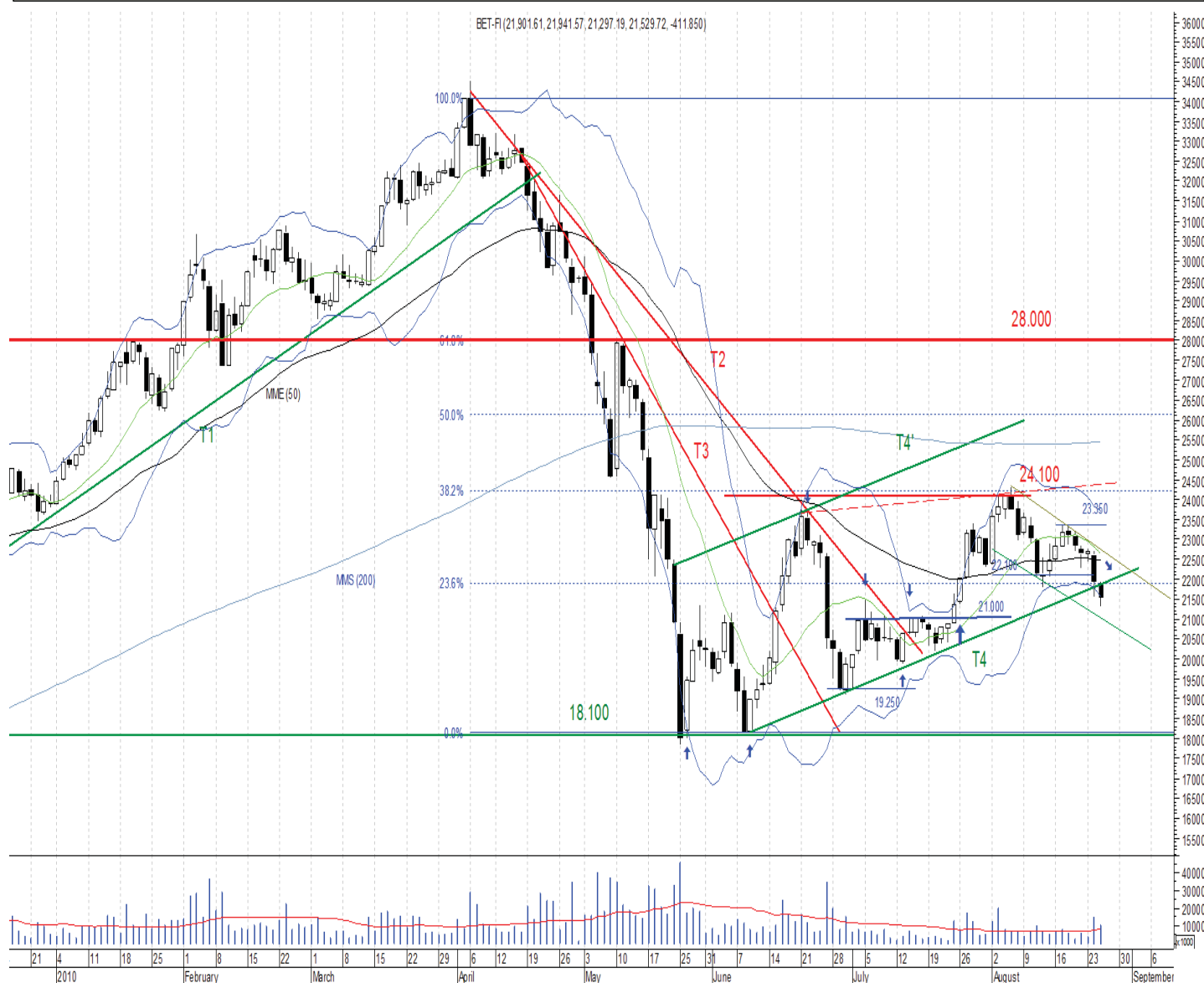


Tendinta T. Med

Nivel Suport: 21.000

Nivel Rezistenta 23.350

Evolutia indicelui BET-FI -daily- (dec 17, 2009 - aug 25, 2010)



Nota: Tendinta T. Scurt - ultimele 40 de formatiuni; Tendinta T. Mediu - ultimele 120 de formatiuni

Valoarea indicelui prin evolutia din ultimele doua sedinte, aduce unele semnale negative generate atat de catre indicatorii bazati pe volatilitate cat si pe indicatorii de volum.

Strapungerea liniei de trend T4 intareste aceste semnale negative, desi miscarile nu au parut foarte impulsive.

Asadar pe termen scurt consideram ca trebuie manifestata precautie in ceea ce priveste operatiunile de cumparare, iar eventualele reveniri ar putea fi utilizate pentru vanzare.



Tendinta T. Scurt



Tendinta T. Med

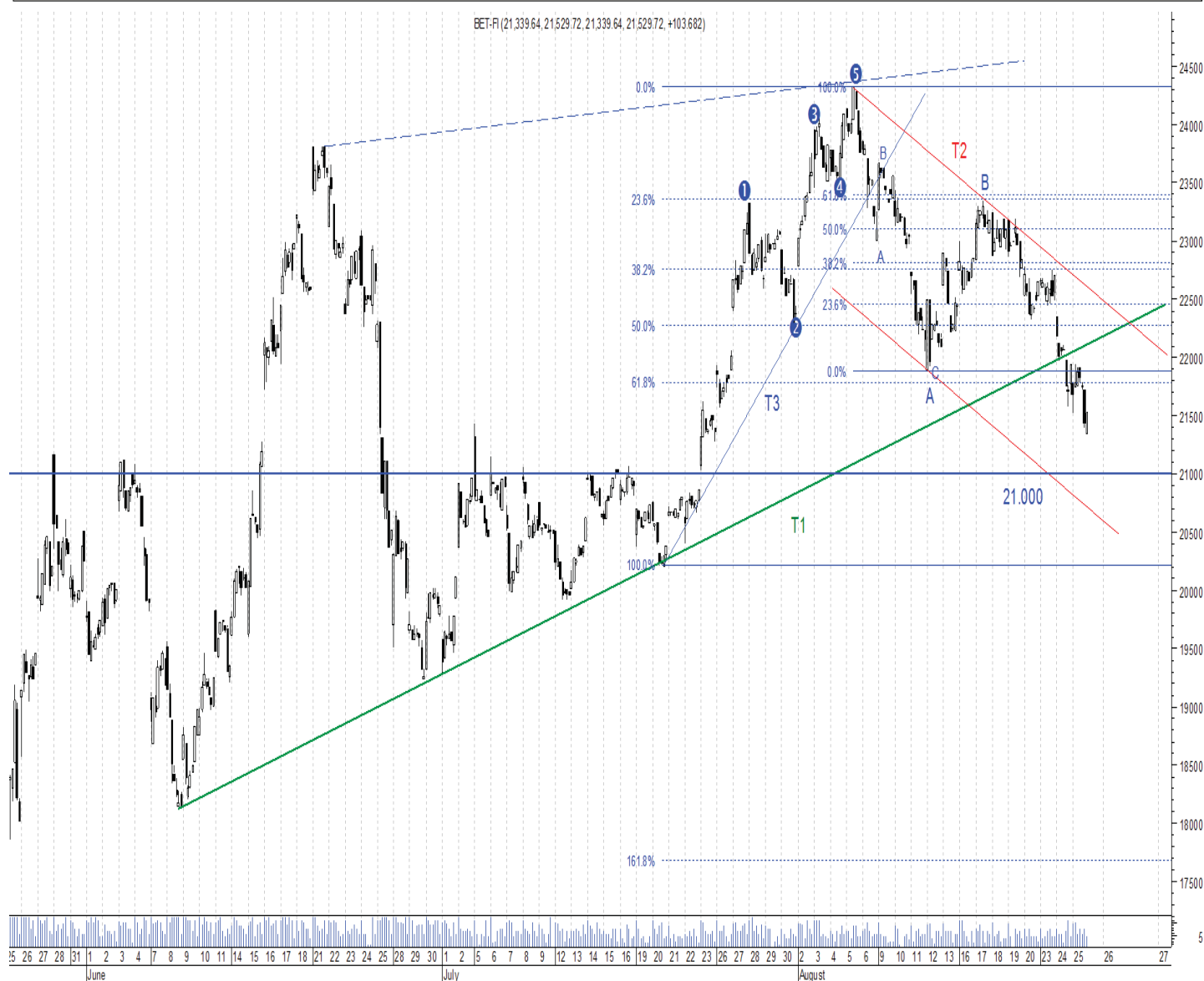
Nivel Suport:

21.000

Nivel Rezistenta

23.350

Evolutia indicelui BET-FI -hourly- (mai 25, 2010 - aug 25, 2010)



Urmarend evolutia intraday a valorii indicelui putem observa o strapungere a liniei de trend T1, atingandu-se un nou minim al ultimei luni de tranzactionare.

Asadar putem afirma ca avem o confirmare a tendintei descendente pe termen scurt, in timp ce in cazul unei reveniri linia de trend T1 ar putea actiona ca si rezistenta dinamica.



Tendinta T. Scurt



Tendinta T. Med

Nivel Suport: 5.070

Nivel Rezistenta 5.300

Evolutia indicelui BET -daily- (feb 15, 2010 - aug 25, 2010)



Desi ultima formatiune grafica este destul de apropiata de o formatiune doji, o putem cataloga ca fiind tot de tip bear, ea survenind dupa alte doua formatiuni de scadere.

Totusi in cazul acestui indice, valoarea s-a mentinut peste pragul de suport din 5.070 puncte si deasupra liniei de trend T4.

In cazul indicatorului RSI putem identifica o divergenta de tip bear odata cu retestarea nivelului de rezistenta din 5.300 de puncte..

Strapungerea liniei de trend T4 ar aduce un potential de depreciere pe termen scurt catre nivelul de 4.920 de puncte.

Nota: Acest material are un scop informativ, neconstituind o recomandare de cumparare sau vanzare a unor valori mobiliare. SSIF Broker nu isi asuma responsabilitatea pentru tranzactiile efectuate pe baza acestor informatii. Interpretarile materialelor prezentate au la baza concepte teoretice, fara a se garanta insa completitudinea lor. SSIF Broker ar putea detine in diferite momente valori mobiliare la care se face referire in acest material, sau ar putea actiona ca formator de piata pentru acestea.



Tendinta T. Scurt



Tendinta T. Med

Nivel Suport:

0.175

Nivel Rezistenta

0.195

Evolutia titlului BIO -daily- (noi 30, 2009 - aug 25, 2010)



Cotatia titlului se mentine sub nivelul de 0.186 lei, inasa si aici putem observa o diminuare a amplitudinii formatiunii descendente.

Asa cum mentionam si in rapoartele precedente, consideram ca acest titlu se preteaza la operatiuni de acumulare in zona pragurilor de suport, beneficiind de o volatilitate mai scazuta comparativ cu nivelul mediu inregistrat de piata, evolutia fiind caracteristica pe termen scurt mai mult unei zone de range.

Nota: Acest material are un scop informativ, neconstituind o recomandare de cumparare sau vanzare a unor valori mobiliare. SSIF Broker nu isi asuma responsabilitatea pentru tranzactiile efectuate pe baza acestor informatii. Interpretarile materialelor prezentate au la baza concepte teoretice, fara a se garanta inasa completitudinea lor. SSIF Broker ar putea detine in diferite momente valori mobiliare la care se face referire in acest material, sau ar putea actiona ca formator de piata pentru acestea.



Tendinta T. Scurt



Tendinta T. Med

Nivel Suport:

0.294

Nivel Rezistenta

0.325

Evolutia titlului BRK -daily- (sep 23, 2009 - aug 25, 2010)



Asa cum ne asteptam, strapungerea liniei de trend T4 a adus foarte rapid cotationa titlului in zona pragului din 0.294 lei.

Urmarind miscarea pe termen mediu putem observa ca valul de revenire a acoperit apx. 60% din valul descendent manifestat in lunile aprilie si mai.

Pe termen scurt consideram ca eventualele reveniri ar putea fi folosite pentru vanzare, linia de trend T4 avand sanse insemnate sa actioneze ca si rezistenta dinamica.

Nota: Acest material are un scop informativ, neconstituind o recomandare de cumparare sau vanzare a unor valori mobiliare. SSIF Broker nu isi asuma responsabilitatea pentru tranzactiile efectuate pe baza acestor informatii. Interpretarile materialelor prezentate au la baza concepte teoretice, fara a se garanta insa completitudinea lor. SSIF Broker ar putea detine in diferite momente valori mobiliare la care se face referire in acest material, sau ar putea actiona ca formator de piata pentru acestea.



Tendinta T. Scurt



Tendinta T. Med

Nivel Suport:

32.5

Nivel Rezistenta

36.0

Evolutia titlului BVB -hourly- (iun 30, 2010 - aug 25, 2010)



Asa cum putem observa tehnica "fibonacci fan" a actionat consecvent in evolutia pe termen scurt a acestui titlu, linile de trend estimate fiind confirmate.

Studiind evolutia din partea a doua a lunii august putem observa inscrierea acestuia intr-un triunghi simetric. Aceasta formatiune este una corectiva, sansele fiind mai ridicate de iesire in directia trendului.

Consideram oportun orientarea spre acest titlu odata cu strapungerea benzii superioare a triunghiului simetric de evolutie avand ca si tinta valoarea de 36 de lei.



Tendinta T. Scurt



Tendinta T. Med

Nivel Suport:

1.33

Nivel Rezistenta

1.45

Evolutia titlului TLV -daily- (feb 12, 2010 - aug 25, 2010)



Cotatia titlului cade sub pragul de suport din 1.39 lei, putandu-se identifica atat un gap de tip bear cat si formatiune "doji star" care indica posibile reveniri, mai ales daca avem in vedere ca nici nivelul lichiditatii nu a fost iesit din comun.

Tendinta fiind una descendenta atat pe termen scurt cat si pe termen mediu consideram ca eventuale reveniri catre nivelul de rezistenta din 1.45 ar putea fi utilizate pentru vanzare.

Unul dintre elementele pozitive care ne intareste ideea ca titlul ar putea avea unele reveniri este faptul ca linia de trend T3 continua sa actioneze ca si suport dinamic.



Tendinta T. Scurt



Tendinta T. Med

Nivel Suport:

1.28

Nivel Rezistenta

1.335

Evolutia derivatului DESIF5-SEP10 -hourly- (iun 28, 2010 - aug 25, 2010)



Din evolutia intraday a derivatului desif5-sep10 putem observa ca ulterior strapungerii liniei de trend T1 s-a creat un dezechilibru important care a adus doua gapuri de tip bear consecutive.

Avand in vedere ca pe termen scurt am trecut pe o tendinta descendenta odata cu strapungerea suportului din 1.335 , consideram ca operatiunile derulate au sanse mai insemnate de reusita daca sunt deschise prin vanzare.

Scaderea valorii derivatului sub pragul din 1.28 ar aduce confirmarea continuarii tendintei descendente.



Tendinta T. Scurt

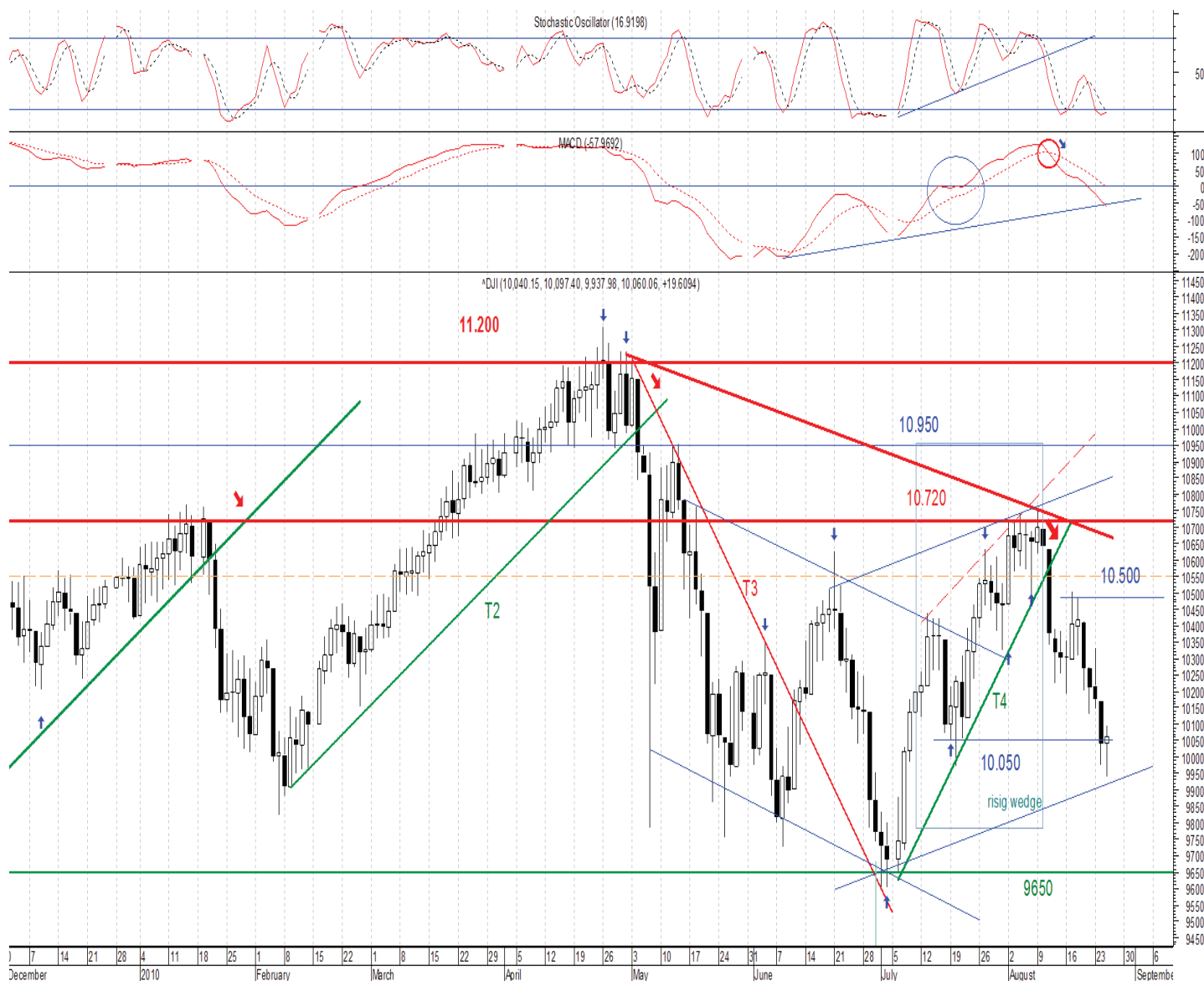


Tendinta T. Med

Nivel Suport: 10.050

Nivel Rezistenta 10.500

Evolutia indicelui DJI -daily- (dec 02, 2009 - aug. 25, 2010)



Pe date zilnice putem observa ca valoarea indicelui reuseste sa revina pe inchidere peste nivelul de 10.050 puncte, putandu-se identifica o umbra inferioara destul de importanta.

Asadar am putea asista la epuizarea valului descendent de la 10.500 de puncte, iar pe termen scurt sa asistam la unele rebounduri tehnice.

Consideram oportun asteptarea unor reveniri catre in zona 10.160-10.200 pentru a se reintra intr-o pozitie de vanzare.