



**SSIFBROKER**  
intermediem succesul

# RAPORT DE ANALIZA TEHNICA

Aug 31, 2010

**Material realizat de catre:**

**DEPARTAMENTUL DE ANALIZA AL SSIF BROKER SA**

*email: analiza@ssifbroker.ro*

**Analist: Adrian DANCIU**

*email: adrian.danciu@ssifbroker.ro*



Tendinta T. Scurt



Tendinta T. Med

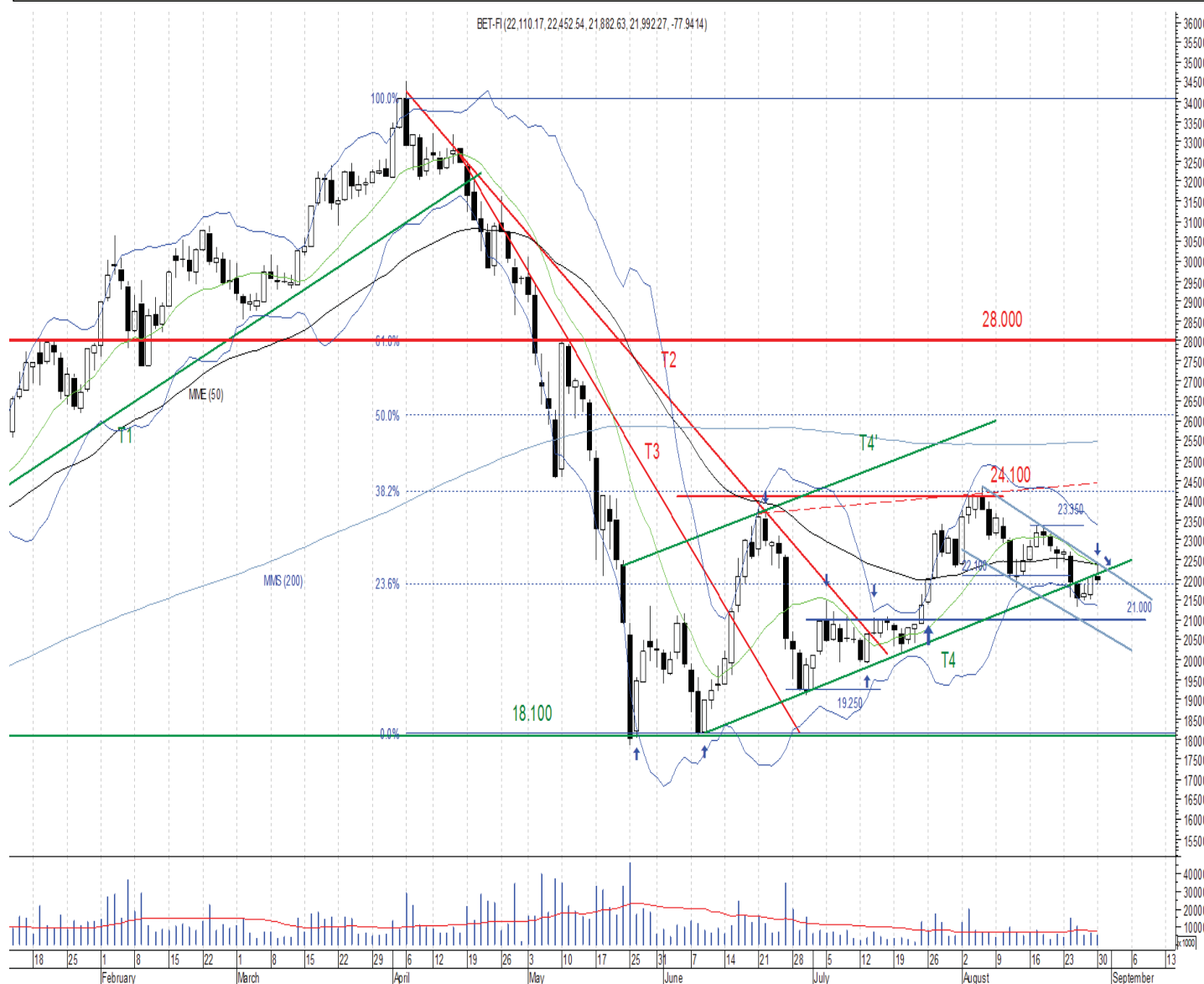
Nivel Suport:

21.000

Nivel Rezistenta

23.350

Evolutia indicelui BET-FI -daily- (ian 13, 2010 - aug 30, 2010)



Nota: Tendinta T. Scurt - ultimele 40 de formatiuni; Tendinta T. Mediu - ultimele 120 de formatiuni

Prin evolutia din ultima sedinta putem observa ca linia de trend T4 care a fost strapunsa in urma cu 3 sedinte actioneaza in acest moment ca si o rezistenta dinamica, in special in conditii de lichiditate sub nivelul mediu din ultimele 25 de sedinte.

Pe termen scurt confirmarea acestei rezistente dinamice implica un semnal negativ, scenariul cel mai probabil fiind de evolutie in interiorul canalului descendent initiat din prima parte a lunii august.



Tendinta T. Scurt



Tendinta T. Med

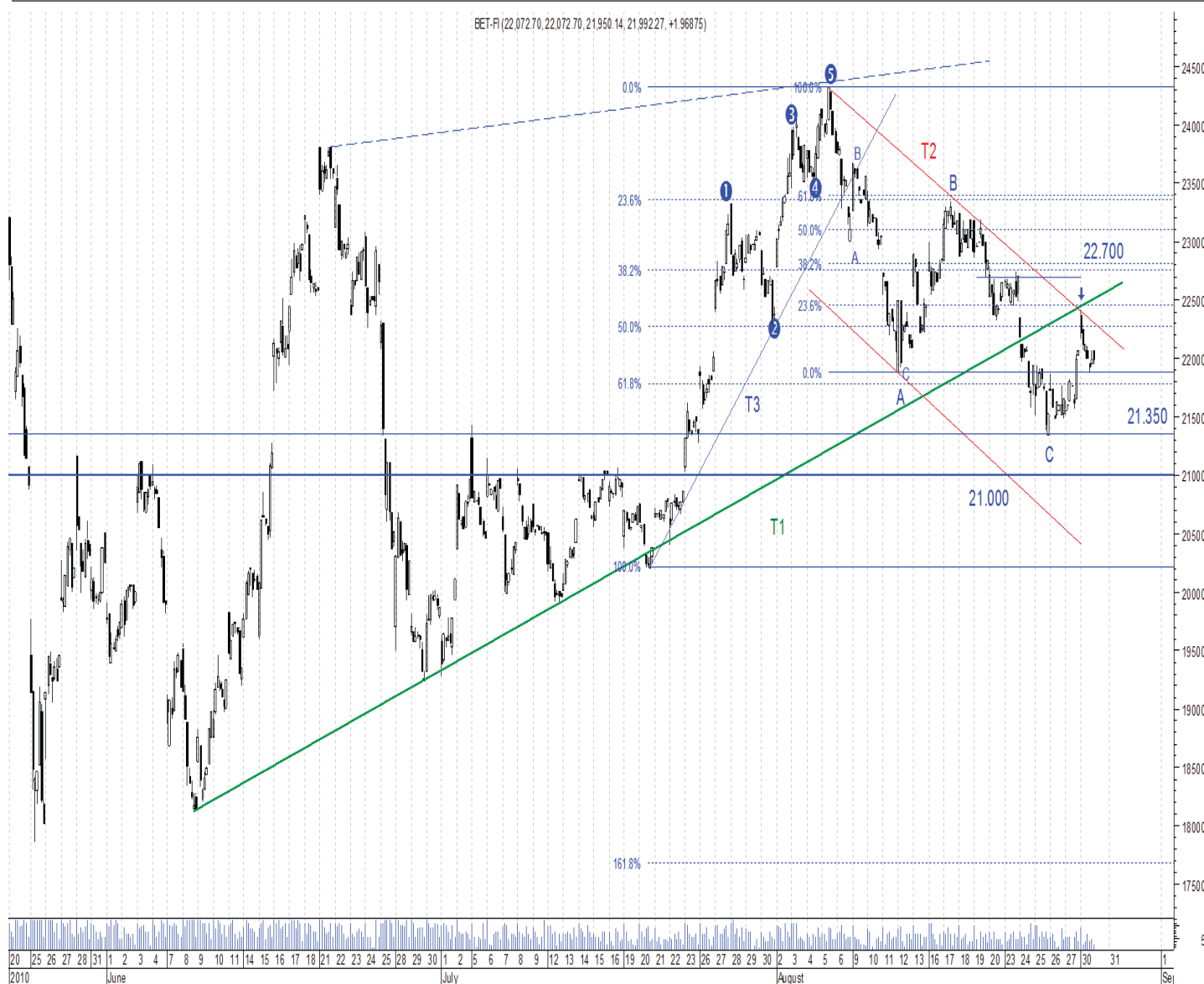
Nivel Suport:

21.350

Nivel Rezistenta

22.700

Evolutia indicelui BET-FI -hourly- (mai 20, 2010 - aug 30, 2010)



Urmarend evolutia intraday a valorii indicelui putem observa ca miscarea in cadrul ultimului val de revenire a fost pana in zona liniei de trend T1, aceasta actionand ca si rezistenta dinamica.

Deocamdata pe termen scurt nu putem regasi elemente pozitive care sa ne sugereze posibile aprecieri ale valorii indicelui, operatiunile speculative fiind recomandate a se deschide prin vanzare.



Tendinta T. Scurt



Tendinta T. Med

Nivel Suport:

5.070

Nivel Rezistenta

5.300

Evolutia indicelui BET -daily- (feb 19, 2010 - aug 30, 2010)



Indicatorii de moment evidentiaza o stare de epuizare a miscarii de consolidare, in timp ce ultima revenire nu mai reuseste sa aduca valoarea indicelui in apropierea nivelului de rezistenta din 5.300 de puncte.

Asadar chiar daca in cazul acestui indice nu avem o strapungere a liniei de trend care defineste miscarea de revenire, consideram oportuna reorientarea spre principalele titluri din cosul acestui indice doar in conditiile strapungerii rezistentei din 5.300 de punctu, scenariu destul de putin probabil pe termen scurt.



Tendinta T. Scurt



Tendinta T. Med

Nivel Suport:

0.175

Nivel Rezistenta

0.186

Evolutia titlului BIO -daily- (feb 18, 2010 - aug 30, 2010)



Evolutia din ultima luna poate fi incadrata in interiorul unui canal descendent, de o amplitudine nu foarte semnificativa.

Pragul de suport stabil il putem mentine la nivelul de 0.175 lei, in timp ce prin ultima evolutie putem concluziona ca nivelul de 0.186 lei s-a retransformat intr-o rezistenta stabila.

Avand in vedere lichiditatea si volatilitatea foarte redusa consideram ca pe termen mediu acest titlu se preteaza la acumulari in zona pragurilor de suport.



Tendinta T. Scurt



Tendinta T. Med

Nivel Suport:

Nivel Rezistenta

Evolutia titlului BRD -daily- (mar 04, 2010 - aug 30, 2010)



Cotatia titlului nu si-a continuat miscarea de revenire, nivelul lichiditatii revenind la o valoare redusa.

Si in cazul acestui titlu, principalul element negativ ar fi generat de o eventuala strapungere a liniei de trend T4, in timp ce semnale pozitive ar putea fi identificate in conditiile strapungerii nivelului de rezistenta din 12.1 lei.

In cazul strapungerii liniei de trend T4 ne putem astepta la unele depreciari avand ca si target valoarea de 11 lei.



Tendinta T. Scurt



Tendinta T. Med

Nivel Suport: 0.294

Nivel Rezistenta 0.325

Evolutia titlului BRK -daily- (feb 17, 2010 - aug 30, 2010)



Evolutia cotationii este definita de un canal descendent in ultima luna, nivelul de 0.294 actionand ca si suport stabil.

Lipsa de lichiditate din ultimele 3 sedinte ne indica faptul ca evolutia se poate afla pe o zona de epuizare fiind posibile noi corectii intr-un context nefavorabil la nivelul intregii pieti.

Nota: Acest material are un scop informativ, neconstituind o recomandare de cumparare sau vanzare a unor valori mobiliare. SSIF Broker nu isi asuma responsabilitatea pentru tranzactiile efectuate pe baza acestor informatii. Interpretarile materialelor prezentate au la baza concepte teoretice, fara a se garanta insa completitudinea lor. SSIF Broker ar putea detine in diferite momente valori mobiliare la care se face referire in acest material, sau ar putea actiona ca formator de piata pentru acestea.



Tendinta T. Scurt



Tendinta T. Med

Nivel Suport:

32.5

Nivel Rezistenta

35.3

Evolutia titlului BVB -hourly- (iul 05, 2010 - aug 30, 2010)



Evolutia titlului a iesit din triunghiul simetric de evolutie prin strapungerea benzii superioare, asa cum era de altfel si scenariul cel mai plauzibil.

Urmarind insa tehnica de analiza "fibonacci fan" putem observa ca ne aflam intr-o zona de rezistenta, iar avand in vedere miscarea ascendenta din 16-18 august, putem identifica o intensificare a presiunii la vanzare peste nivelul de 35.3 lei.

Asadar consideram oportun marcarea profitului si pe acest titlu in zona rezistentei din 35.3 lei.



Tendinta T. Scurt



Tendinta T. Med

Nivel Suport:

17.8

Nivel Rezistenta

18.4

Evolutia titlului TEL -daily- (feb 18, 2010 - aug 30, 2010)



Evolutia titlului continua sa fie caracteristica unei zone de acumulare atat volatilitatea cat si lichiditatea inregistrand valori reduse.

In cazul strapungerii nivelului de rezistenta din 18.4 lei ar putea asista la o apreciere a cotationii spre banda superioara a triunghiului simetric de evolutie pe termen mediu, in timp ce strapungerea pragului de suport ar implica o miscare descendenta avand ca prima tinta banda inferioara a acestui triunghi.

Initierea unei miscari ample ar trebui sa poata fi anticipata prin cresterea lichiditatii.



Tendinta T. Scurt



Tendinta T. Med

Nivel Suport:

1.38

Nivel Rezistenta

1.45

Evolutia titlului TLV -daily- (feb 16, 2010 - aug 27, 2010)



Lipsa unei sustineri la cumparare vizibila prin scaderea semnificativa a lichiditatii din ultima sedinta, nu a putut impinge cotația spre nivelul de rezistenta din 1.45 lei.

Asadar tendinta ramane una descendenta atat pe termen scurt cat si pe termen mediu, desi putem observa ca amploarea scaderii data de linia de trend T3 nu a putut fi mentinuta.

In aceste conditii consideram ca pe termen scurt sunt sanse ca evolutia cotației sa se inscrie mai mult pe o miscare laterala.



Tendinta T. Scurt



Tendinta T. Med

Nivel Suport:

1.29

Nivel Rezistenta

1.37

Evolutia derivatului DESIF5-SEP10 -hourly- (iul 01, 2010 - aug 30, 2010)



Nivelul de 1.37 lei este confirmat ca si rezistenta stabila, si totodata este confirmata si linia de trend T3 ca definind miscarea descendenta pe termen scurt.

Asadar avand in vedere ca tendinta pe termen scurt este una descendenta consideram ca sansele de castig pentru operatiunile speculative sau intraday sunt mai insemnate prin deschiderea de pozitii de vanzare.

Primul nivel tinta este dat de pragul de suport din 1.29 lei.