



SSIF BROKER
intermediem succesul

RAPORT DE ANALIZA TEHNICA

Sep 6, 2010

Material realizat de catre:

DEPARTAMENTUL DE ANALIZA AL SSIF BROKER SA

email: analiza@ssifbroker.ro

Analist: Adrian DANCIU

email: adrian.danciu@ssifbroker.ro



Tendinta T. Scurt

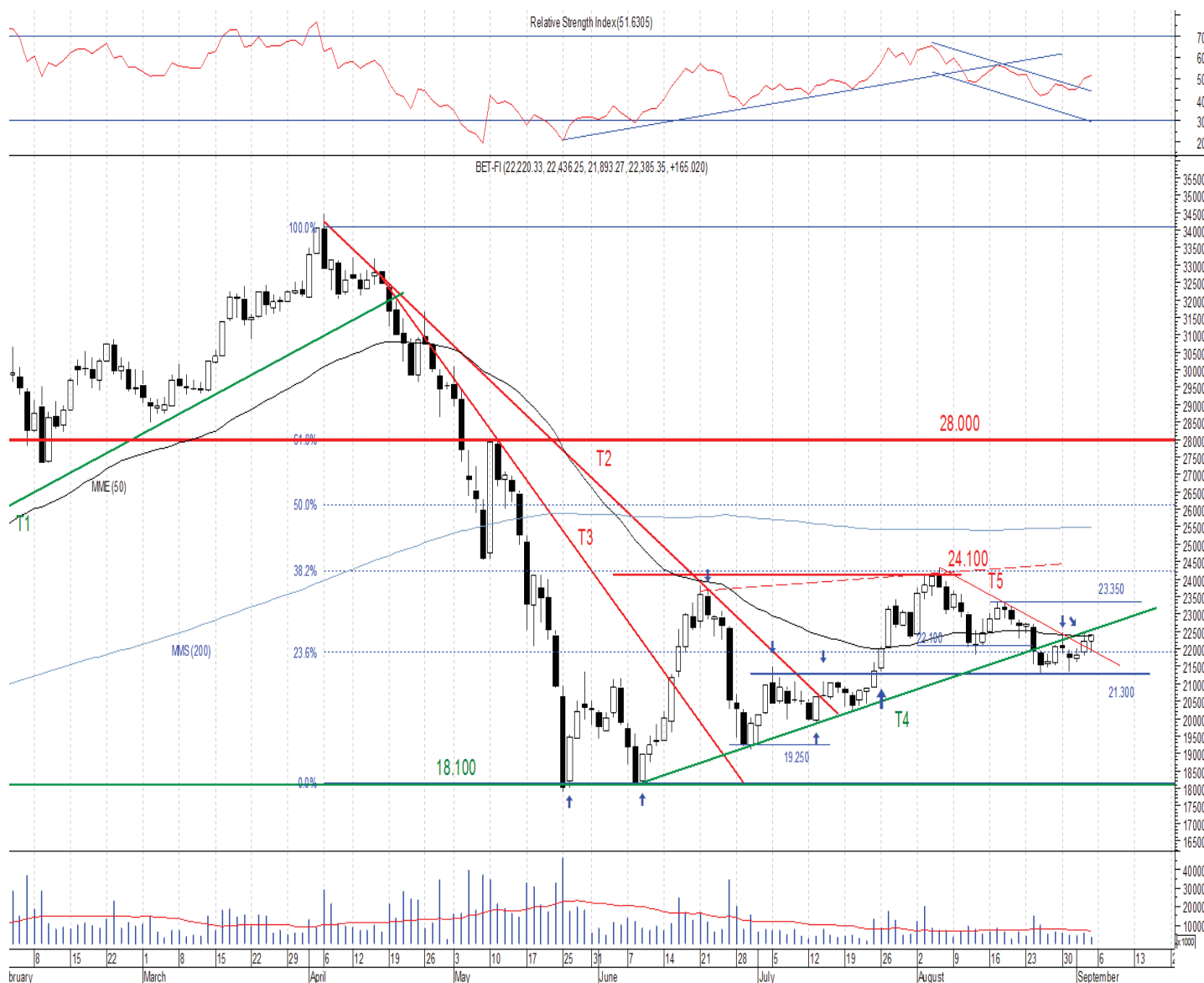


Tendinta T. Med

Nivel Suport: 21.300

Nivel Rezistenta 23.350

Evolutia indicelui BET-FI -daily- (feb 07, 2010 - sep 03, 2010)



Nota: Tendinta T. Scurt - ultimele 40 de formatiuni; Tendinta T. Mediu - ultimele 120 de formatiuni

In continuare linia de trend T4 continua sa actioneze ca si o rezistenta dinamica pentru indicele BET-FI, in contextul in care nivelul lichiditatii continua sa se mentina la un nivel foarte redus.

Avand in vedere ca avem o strapungere a liniei de trend pe termen scurt notata pe grafic cu T5 pentru perioada urmatoare ne putem astepta la o evolutie cu o volatilitate in scadere, avand ca reper pragul de suport din 21.300 de puncte ca banda inferioara si linia de trend T4 ca si banda superioara.



Tendinta T. Scurt

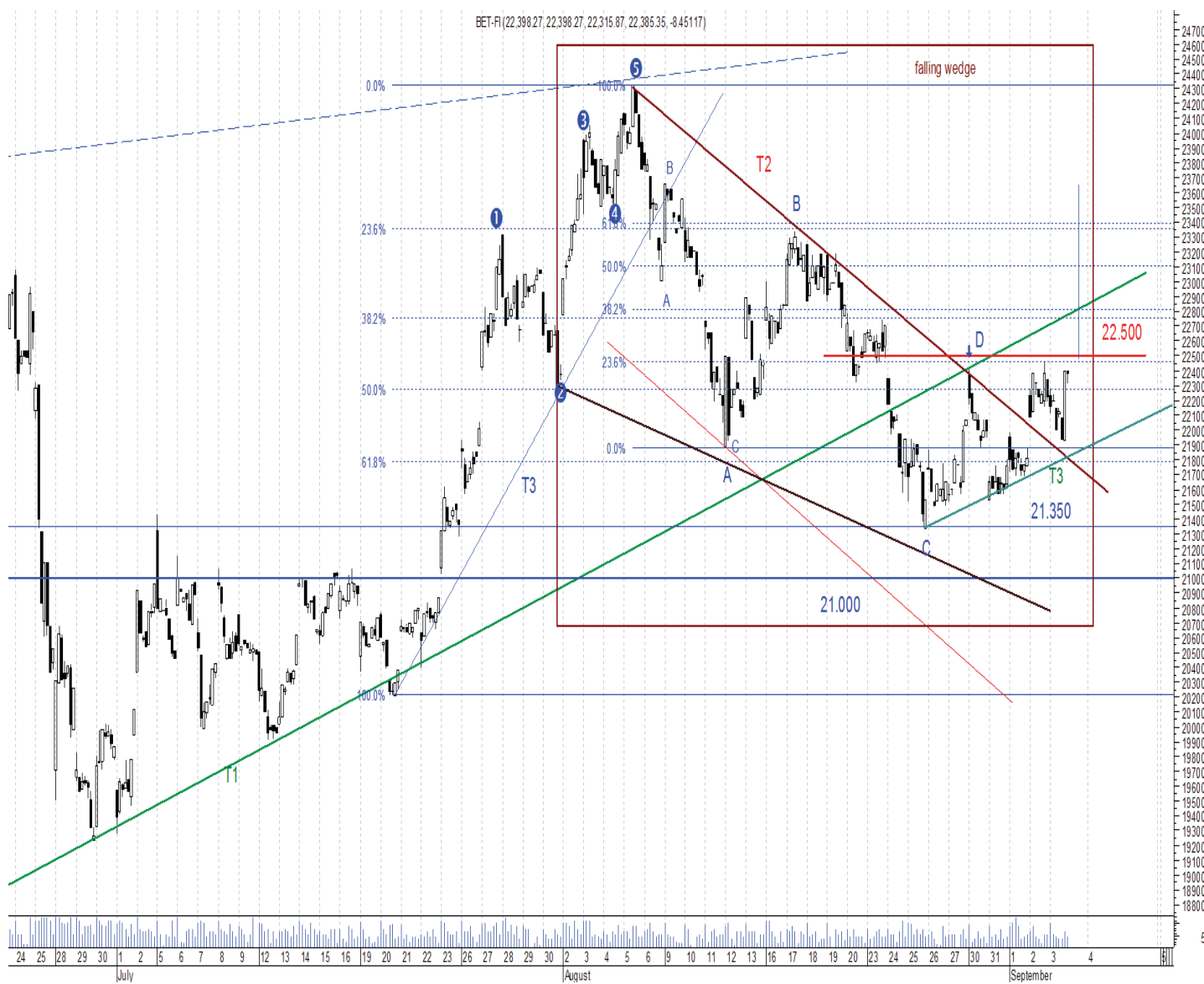


Tendinta T. Med

Nivel Suport: 21.350

Nivel Rezistenta 22.500

Evolutia indicelui BET-FI -hourly- (iun 23, 2010 - sep 03, 2010)



5

Urmarind evolutia intraday putem defini o usoara tendinta de revenire marcata pe grafic cu T3.

De asemenea putem incadra miscarea de revenire intr-un triughi ascendent cu banda superioara la nivelul de 22.500 de puncte.

In conditiile strapungerii acestui nivel, in special in conditii de lichiditate in crestere teoretic am putea asista la o miscare impulsiva ascendenta cu tinta la 23.500 de puncte.

Nota: Acest material are un scop informativ, neconstituind o recomandare de cumparare sau vanzare a unor valori mobiliare. SSIF Broker nu isi asuma responsabilitatea pentru tranzactiile efectuate pe baza acestor informatii. Interpretarile materialelor prezentate au la baza concepte teoretice, fara a se garanta insa completitudinea lor. SSIF Broker ar putea detine in diferite momente valori mobiliare la care se face referire in acest material, sau ar putea actiona ca formator de piata pentru acestea.



Tendinta T. Scurt



Tendinta T. Med

Nivel Suport:

5.070

Nivel Rezistenta

5.300

Evolutia indicelui BET -daily- (mar 10, 2010 - sep 03, 2010)



Evolutia indicelui desi a revenit peste nivelul de 5.070 de puncte, nu aduce formatiuni evidente de crestere, valoarea acestuia incadrandu-se in ultimele 14 sedinte intr-un canal usor descendent.

Avand in vedere ca si linia de trend T4 a fost strapunsa consideram ca se impune asteptarea unei miscari care sa confirme reluarea unei tendinte ascendente, pentru a se reintra la cumparare pe principalele titluri componente ale acestui indice.



Tendinta T. Scurt



Tendinta T. Med

Nivel Suport:

0.175

Nivel Rezistenta

0.186

Evolutia titlului BIO -daily- (feb 26, 2010 - sep 03, 2010)



Evolutia din ultima luna poate fi incadrata in interiorul unui canal descendent, de o amplitudine nu foarte semnificativa.

Cotatia titlului se mentine si in ultima sedinta in apropierea banzoo inferioara a canalului descendent de evolutie.

Deocamdata nu putem identifica indicatori tehnici care sa evidentieze o posibila reluare a unui trend ascendent, insa in cazul acestui titlu se pot utiliza pragurile de suport pentru derularea de operatiuni de acumulare.



Tendinta T. Scurt



Tendinta T. Med

Nivel Suport:

11.0

Nivel Rezistenta

12.1

Evolutia titlului BRD -daily- (feb 22, 2010 - sep 01, 2010)



Cotatia titlului nu reuseste sa revina deasupra liniei de trend T4 acesta actionand in penultima sedinta ca si o rezistenta dinamica.

Asadar evolutia titlului o putem incadra intr-un canal usor descendent, iar pe termen scurt putem pastra ca si nivel tinta valoarea mentionata si in rapoartele precedente si anume 11 lei.



Tendinta T. Scurt



Tendinta T. Med

Nivel Suport: 0.294

Nivel Rezistenta 0.325

Evolutia titlului BRK -daily- (feb 22, 2010 - sep 03, 2010)



Dupa testarea pragului de suport din 0.294 lei, cotatia titlului revine in zona benzii superioare a canalului descendent de evolutie initiat la inceputul lunii august.

Pe termen scurt nu exista elemente care sa ne determine sa estimam o posibila reluare a unui trend ascendent.

Recomandam precautie la cumparare si vanzare in conditiile strapungerii pragului de suport din 0.294 lei.

Nota: Acest material are un scop informativ, neconstituind o recomandare de cumparare sau vanzare a unor valori mobiliare. SSIF Broker nu isi asuma responsabilitatea pentru tranzactiile efectuate pe baza acestor informatii. Interpretarile materialelor prezentate au la baza concepte teoretice, fara a se garanta insa completitudinea lor. SSIF Broker ar putea detine in diferite momente valori mobiliare la care se face referire in acest material, sau ar putea actiona ca formator de piata pentru acestea.



Tendinta T. Scurt



Tendinta T. Med

Nivel Suport:

32.5

Nivel Rezistenta

36.0

Evolutia titlului BVB -hourly- (iul 09, 2010 - sep 03, 2010)



Cotatia titlului si-a continuat miscarea ascendenta reusind sa treaca si nivelul de 36 de lei.

Nivelul teoretic care ar putea fi luat in calcul avand in vedere iesirea in partea superioara din formatiunea de tip triunghi simetric este situat la valoarea de 38 de lei.

Avand in vedere ca formatiunile de tip triunghi apar cel mai adesea in ultimul val corectiv al unei miscari impulsive, consideram oportun inregistrarea profitului pentru acest titlu odata cu apropierea cotatei de nivelul tinta de 38 de lei.