



SSIF BROKER
intermediem succesul

RAPORT DE ANALIZA TEHNICA

Sep 7, 2010

Material realizat de catre:

DEPARTAMENTUL DE ANALIZA AL SSIF BROKER SA

email: analiza@ssifbroker.ro

Analist: Adrian DANCIU

email: adrian.danciu@ssifbroker.ro



Tendinta T. Scurt

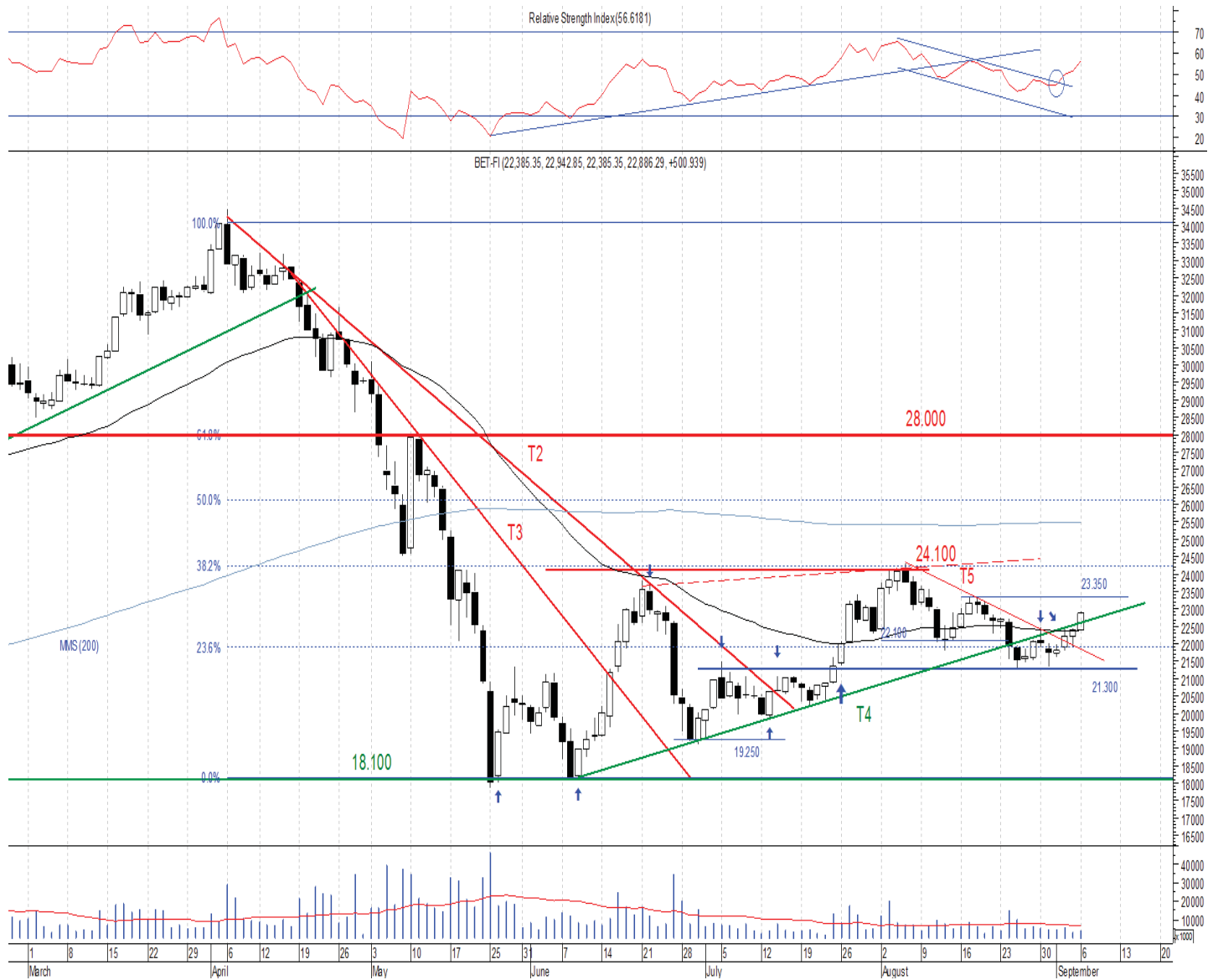


Tendinta T. Med

Nivel Suport: 21.300

Nivel Rezistenta 23.350

Evolutia indicelui BET-FI -daily- (feb 26, 2010 - sep 06, 2010)



Nota: Tendinta T. Scurt - ultimele 40 de formatiuni; Tendinta T. Mediu - ultimele 120 de formatiuni

Valoarea indicelui a inregistrat ce-a de-a patra sedinta consecutiva de revenire, in contextul mentinerii unui nivel redus al lichiditatii.

Urmarind evolutia pe date zilnice putem observa o revenire chiar peste linia de trend T4, insa deocmdata nu putem vorbi de o strapungere a vreunui nivel de rezistenta pe termen scurt.

Asadar consideram ca este foarte probabil sa asistam la o miscare laterala a indicelui in intervalul 21.300-23.350 de puncte.



Tendinta T. Scurt



Tendinta T. Med

Nivel Suport: 21.350

Nivel Rezistenta 23.350

Evolutia indicelui BET-FI -hourly- (iun 30, 2010 - sep 06, 2010)



Urmarind evolutia intraday a indicelui BET-FI putem observa ca linia de trend T1 actioneaza in continuare ca si rezistenta dinamica.

Pe date intraday putem observa strapungerea nivelului de rezistenta din 22.500 de puncte care indica o miscare ascendenta pe termen foarte scurt, insa intr-un timp pe termen mai indelungat pana la nivelul de 23.350 de puncte putem vorbi doar de o revenire.

Avand in vedere si nivelul lichiditatii consideram ca tinta care poate fi urmarita pentru pozitiile long este maxim 23.350 de puncte, in conditiile actuale.



Tendinta T. Scurt



Tendinta T. Med

Nivel Suport:

5.070

Nivel Rezistenta

5.300

Evolutia indicelui BET -daily- (mar 11, 2010 - sep 06, 2010)



Ultima sedinta aduce si pentru acest indice o revenire, dupa ce am putut observa o diminuare a presiunii la vanzare in zona pragului de suport din 5.070 de puncte.

Prin lipsa lichiditatii insa vedem ca linia de trend T4, care defineste o miscare de revenire intampina dificultati in a fi mentinuta.

Consideram oportun reorientarea spre principalele titluri componente ale acestui indice, doar in conditiile in care vom asista la o strapungere a nivelului de rezistenta din 5.300 de puncte.



Tendinta T. Scurt



Tendinta T. Med

Nivel Suport:

11.0

Nivel Rezistenta

12.1

Evolutia titlului BRD -daily- (feb 27, 2010 - sep 06, 2010)



Ultima formatiune de tip bear vine sa intareasca ipoteza existentei unei epuizari pe termen scurt a miscarii de revenire.

Asadar evolutia titlului o putem incadra in continuare intr-un canal usor descendent, iar pe termen scurt putem pastra ca si nivel tinta valoarea mentionata si in rapoartele precedente si anume 11 lei.



Tendinta T. Scurt



Tendinta T. Med

Nivel Suport: 0.294

Nivel Rezistenta 0.325

Evolutia titlului BRK -daily- (feb 27, 2010 - sep 06, 2010)



Cotatia titlului nu reuseste decat pe date intraday sa revina din canalul descendent in care s-a mentinut de la inceputul lunii august.

In continuare nivelul lichiditatii se mentine la un nivel relativ redus, ceea ce da sanse putine reluarii unei miscari ascendente importante pe termen scurt.

Avand in vedere ca ne situam in apropierea benzii superioare a canalului descendent de evolutie, am putem considera inoportun derularea de operatiuni de cumparare.

Nota: Acest material are un scop informativ, neconstituind o recomandare de cumparare sau vanzare a unor valori mobiliare. SSIF Broker nu isi asuma responsabilitatea pentru tranzactiile efectuate pe baza acestor informatii. Interpretarile materialelor prezentate au la baza concepte teoretice, fara a se garanta insa completitudinea lor. SSIF Broker ar putea detine in diferite momente valori mobiliare la care se face referire in acest material, sau ar putea actiona ca formator de piata pentru acestea.



Tendinta T. Scurt



Tendinta T. Med

Nivel Suport:

32.5

Nivel Rezistenta

36.0

Evolutia titlului BVB -hourly- (iul 09, 2010 - sep 03, 2010)



Cotatia titlului si-a continuat miscarea ascendenta si in ultima sedinta, putandun-se identifica un nou gap de tip bull.

Pe termen foarte scurt impulsul ascendent care a urmat iesirii din formatiunea de tip triunghi il putem defini prin linia de trend T4.

Deocamdata in cazul indicatorilor tehnici nu putem identifica elemente negative, insa putem avea in vedere o inregistrare a profitului odata cu strapungerea liniei de trend marcata pe grafic cu T4.



Tendinta T. Scurt



Tendinta T. Med

Nivel Suport: 236

Nivel Rezistenta 246

Evolutia titlului TGN -daily- (feb 22, 2010 - sep 06, 2010)



Utilizand o structura pe termen mediu, putem observa incadrarea evolutiei intr-un pattern "rising wedge" cu posibile implicatii negative odata cu strapungerea benzii inferioare a acestei formatiuni.

De asemenea in ultimele sedinte putem identifica unele semnale negative date de formatiuni grafice de tip candlestick precum "dark cloud cover" sau "inverted hammer".

Asadar avand in vedere ca ne situam in apropierea unui nivel de rezistenta important consideram oportuna derularea de operatiuni de inregistrare a profitului.



Tendinta T. Scurt



Tendinta T. Med

Nivel Suport:

1.38

Nivel Rezistenta

1.45

Evolutia titlului TLV -daily- (ian 18, 2010 - sep 06, 2010)



Cotatia titlului nu reuseste in ultimele sedinte sa se desprinda de pe pragul de suport din 1.38 lei.

Fara o strapungere a liniei de trend T4 nu putem emite scenarii optimiste cu privire la evolutia cotationii, desi pragul de suport din 1.33 s-a dovedit unul solid pe o structura pe termen mediu.

Asadar in conditiile mentinerii unei evolutii nu foarte impulsive si lipsita de lichiditate, putem considera oportun derularea de operatiuni de cumparare in apropierea pragului de suport din 1.33 lei. cu o tinta la 1.4 lei.



Tendinta T. Scurt



Tendinta T. Med

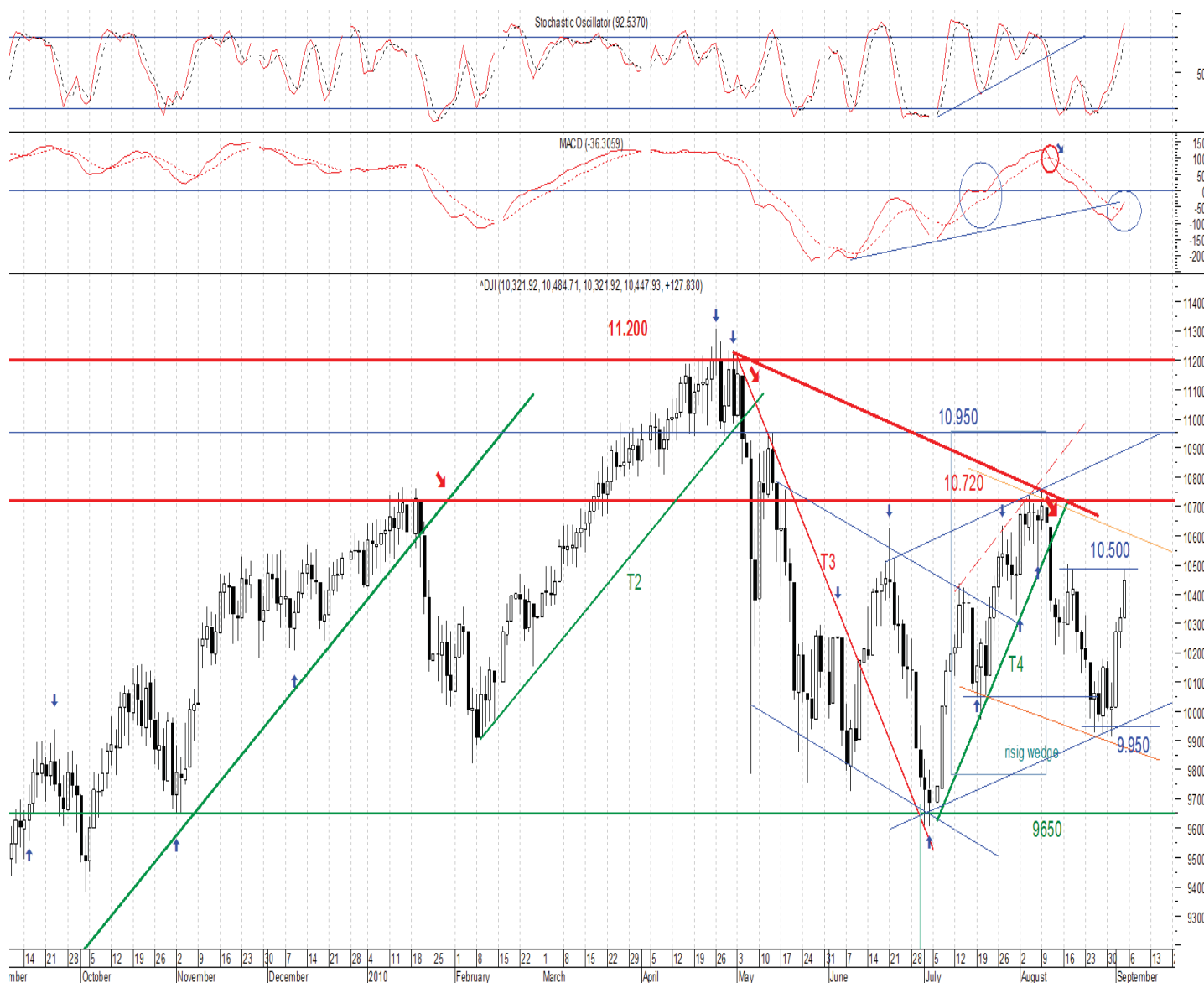
Nivel Suport:

9.950

Nivel Rezistenta

10.500

Evolutia indicelui DJI -daily- (sep 11, 2009 - sep 06, 2010)



Evolutia indicelui a inregistrat o revenire rapida din zona pragului din 9.950 puncte, unde prin umbrele inferioare pronuntate putem identifica o sustinere la cumparare.

Avand in vedere ca pe ultimul val descendent s-a coborat sub nivelul de 10.050 de puncte, un scenariu posibil ar fi ca aceasta apreciere sa se mentina doar pana la nivel maxim de 10.550 de puncte, dupa care sa avem o noua depreciere.

Daca luam in considerare semnalele date de catre o mare parte dintre indicatorii tehnici, si de faptul ca revenirea a fost una destul de impulsiva, putem lua in calcul si un scenariu mai optimist pe o structura nu de marimea unui singur val, prin care indicele ar putea tinde catre nivelul de 10.950 de puncte. Asadar consideram ca trecerea peste nivelul de 10.550 de puncte ar oferi premize importante de apreciere a valorii indicelui pana la nivelul de 10.950 de puncte.

Nota: Acest material are un scop informativ, neconstituind o recomandare de cumparare sau vanzare a unor valori mobiliare. SSIF Broker nu isi asuma responsabilitatea pentru tranzactiile efectuate pe baza acestor informatii. Interpretarile materialelor prezentate au la baza concepte teoretice, fara a se garanta insa completitudinea lor. SSIF Broker ar putea detine in diferite momente valori mobiliare la care se face referire in acest material, sau ar putea actiona ca formator de piata pentru acestea.